

「横浜環状南線 公田笠間トンネル工事」のお知らせ

地元の皆様には、日頃から横浜環状南線事業に関しまして、ご理解、ご協力をいただき厚く御礼申し上げます。

本号では、来年1月から3月までの主な作業の予定と現在の作業進捗をお知らせします。

工事期間中は、何かとご迷惑をおかけしますが、安全第一で工事を進めてまいりますので、ご理解・ご協力をよろしくお願いいたします。

作業概要

【作業日】

平日・土曜日及び祝日は通常作業、日曜日は原則休工
土運搬・資機材搬入は、土曜・日曜及び祝祭日は休止

【作業時間】

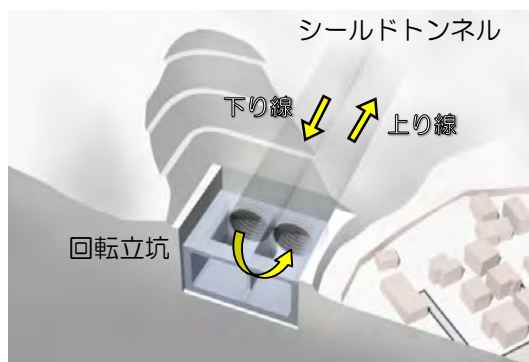
地上部での作業：原則8時～21時 ※大型車両の通行は原則9時～17時
回転立坑内での作業：終日（夜間作業あり）

作業箇所

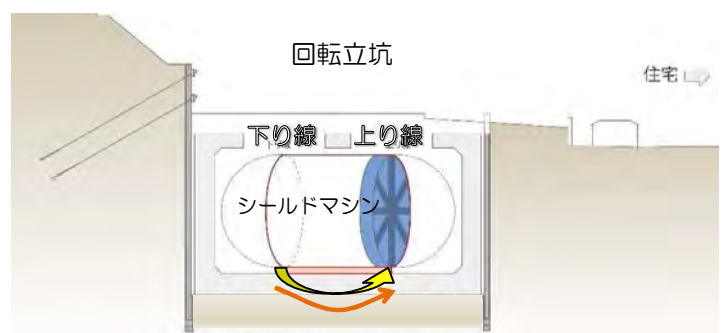
【工事箇所】



地理院地図(国土地理院) (<https://www.gsi.go.jp>) をもとに、東日本高速道路㈱が加工

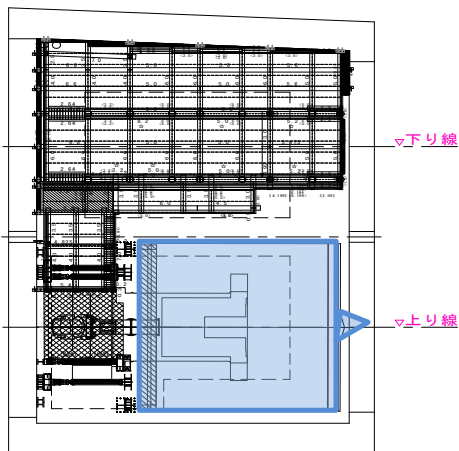


回転立坑イメージ

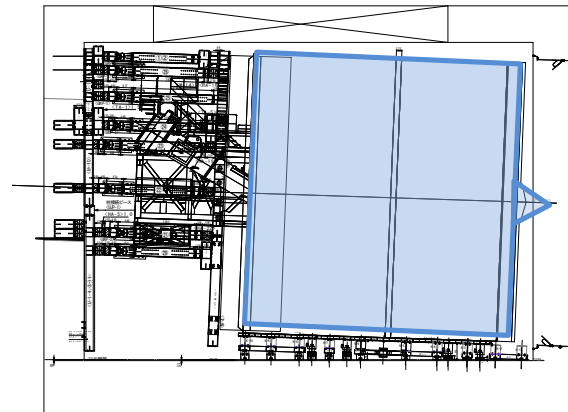


シールドマシン回転イメージ

作業箇所詳細図



平面図



縦断面図

作業工程表と主な作業内容

【作業工程表及び主な作業内容】

作業内容	この先 3ヶ月の作業予定								
	1月			2月			3月		
	上旬	中旬	下旬	上旬	中旬	下旬	上旬	中旬	下旬
①シールド掘進工(初期掘進)	掘進工			掘進工					
②シールド掘進工(段取替え)			0号台車等設置			1, 2号台車等設置			

①シールド掘進工(初期掘進)	シールド機が発進し、セグメントを設置して上り線トンネルを構築します。
②シールド掘進工(段取替え)	掘進を一時中断して、掘進に必要な設備の移動・設置を行います。

- ・天候の状況により作業工程、作業内容は変更になる場合があります。
- ・引き続き、21時以降は開閉式防音屋根を閉鎖した立坑内で夜間作業を行います。

工事進捗状況

【回転立坑】



全景写真(R5.12.13撮影)



立坑内写真(R5.12.13撮影)

【シールド掘進進捗状況】

令和5年12月11日現在



【連絡先】

発注者：東日本高速道路(株) 関東支社 横浜工事事務所
岩瀬笠間工事区 工事長 村田 賢士 (公田笠間トンネル工事 担当)
TEL. 045-439-0180(代)

施工者：公田笠間トンネル工事
鹿島・竹中土木・佐藤工業JV
現場代理人 柴田 佳彦 TEL. 045-443-9843